

# 1. Auf der Wiese V trávě

Tschechischer Text: Slova Fr. Hrubín  
Deutscher Text: Heidi Kirmße

Petr Eben

*Allegretto* (♩ = 69)

Chor

1. Sitzt im Gras das Han - ne - lein, Han - ne - lein:  
2. Doch dem Gras ist nichts ge - schehn, nichts ge - schehn,  
1. V trá - vě se - dí Ja - nič - ka, Ja - nič - ka.  
2. Trá - vě však to ne - va - dí, ne - va - dí.

1. wär's ganz leicht und win - zig klein, trüg's das Gras am  
2. wird gleich wie - der auf - recht stehn, läuft das Han - ne -  
1. Kdy - by by - la le - houč - ká, ji - stě by ji  
2. o - na už si po - ra - dí, a k dyž vsta - ne

Wie - sen - rain grad, als würd's ein Spinn - lein sein,  
- lein da - von, he - ben sich die Hal - me schon,  
tra - vič - ka u - nes - la jak pa - vouč - ka,  
Ja - nič - ka, vsta - ne i ta tra - vič - ka,

## 2. Das Bächlein Potůček

Tschechischer Text: Jan Čarek  
Deutscher Text: Heidi Kirmße

Petr Eben

*Poetico e Scorrendo* (♩ = 88)

Chor

Klavier

3 *p*

Seht das Bäch-lein hin - flie - ßen ei - lig durch die Berg - wie - sen!  
 Ten náš mo - drý po - tů - ček ne - ní lí - ný na krů - ček

5 *mf*

Wie vom Woll-knäuel ab - ge - wik - kelt lau - fen sei - ne Wel - len da -  
 u - tí - ka - jí je - ho vln - ky ja - ko klub - ko od ba - vln -

# 3. Das Tänzchen

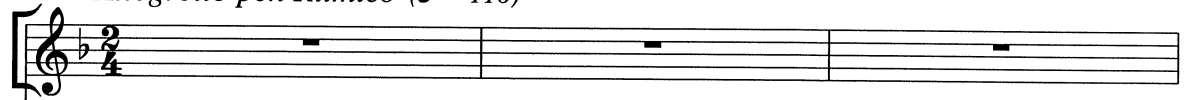
## Taneček

Tschechischer Text: Slova Fr. Hrubín  
 Deutscher Text: Heidi Kirmße

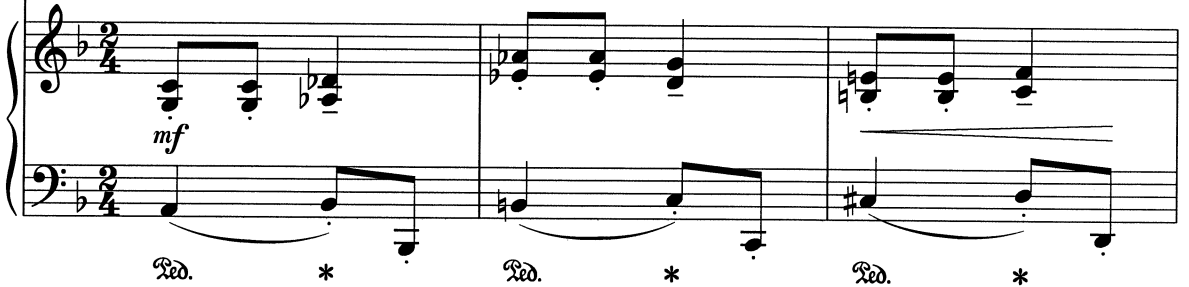
Petr Eben

*Allegretto pen Ritmico* (♩ = 116)

Chor



Klavier



*Red.* \* *Red.* \* *Red.* \*

4

*f*

Füß - chen stampft mit dem Schuh, tram - pelt nur  
 Du - pa - jí no - žič - ky, ve - se - le

*f* *poco f*

*Red.* \* *Red.* \* *simile*

8

*mf*

lu - stig zu! Die Händ - chen, oh - ne Ruh, klat - schen den  
 du - pa - jí a mi - lé ru - čič - ky no - žič - kám

*mp*

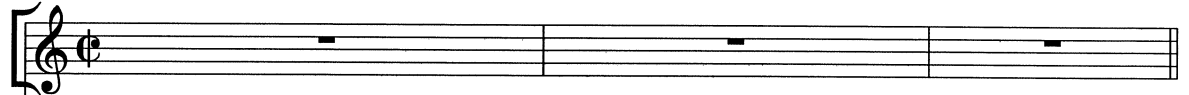
# 5. Es rollt Kutálení

Tschechischer Text: Slova Fr. Hrubín  
Deutscher Text: Heidi Kirmße

Petr Eben

*Poco presto* ♩ = 84 - 92

Chor



Klavier



*Red.*

\*

*Red.*

\* *Red.*

4 *poco f*



Äpf - lein fiel und rollt zu Ta - le,  
Jab - líč - ko se ku - tá - le - lo.



*poco f*

*Red.*

\*



tat sich nicht mal weh beim Fal - len,  
vů - bec nic ho ne - bo - le - lo.

*mf*



*Red.*

\*

# Haschemann Honička

*Allegro grazioso* ♩ = 76  
*mp leggiero*

Klin - ge - lin - ge, klin - ge - lin - ge - lin - ge!  
Cin - ky, cin - ky, cin - ky - lin - ky, cin - ky,

*stacc. e leggiero*

*p*

Red. \* Red. \* Red. \*

3  
Hascht euch, schaut, wer mich wohl fin - ge?  
chyt - ně - te se za su - kým - ky,

Red. \* Red. \* Red. \*

5  
A - ber bis euch das ge - lingt,  
až mě všich - ni do - ho - ní,

Red. \* Red. \* Red. \* Red. \*

# 6. Am Teich Na Rybníčku

Tschechischer Text: Jan Čarek  
Deutscher Text: Heidi Kirmße

Petr Eben

*Allegretto poetico* ♩ = 104

Chor

Klavier

8va

*p*

Red.

3

*p*

1. Sagt, was tönt wie \_\_\_\_\_  
2. Und sie sprin - gen \_\_\_\_\_

1. Co to zvo - ní, \_\_\_\_\_  
2. Tam si hra - jí, \_\_\_\_\_

*p*

Red.

Red.

6

Sil - ber - schel - len \_\_\_\_\_ auf dem Tei - che  
wie die Böck - chen, \_\_\_\_\_ ei - ner Her - de  
co to cin - ká \_\_\_\_\_ na tom na - šem  
po - bí - ha - jí, \_\_\_\_\_ ja - ko stá - do

*p*

Red.

# 7. Ich laufe Běhám, běhám

Tschechischer Text: Slova Fr. Hrubín

Deutscher Text: Heidi Kirmße

Petr Eben

*Poco presto* ♩ = 116

Chor

*mp* >

Lauf ich, lauf ich bar - fuß durchs Käm - mer - chen,  
Bě - hám, bě - hám, v po - ko - ji do - ko - la,

*mp*

5

lauf ich, lauf ich bar - fuß durchs Käm - mer - chen!  
bě - hám, bě - hám, v po - ko - ji do - ko - la,

9 *mf*

Lacht dann am Mor - gen die Son - ne ins Haus,  
a když mě za - vo - lá ve - se - lý den,

*mf*